

TORRE CUMBRE XIV



CONSTRUCTORA CUMBRE, S.R.L.



Crear espacios de luz y armonía para la vida.

Misión

Ser reconocida como la constructora que brinda la mayor satisfacción a clientes y relacionados.

Visión



- Íntegros:** La transparencia y honestidad rigen todas nuestras relaciones.
- Serviciales:** Comprometidos con la satisfacción a largo plazo de nuestros clientes.
- Innovadores:** Enfocados en la calidad y mejora continua de los espacios que creamos.
- Respetuosos:** Valoramos a las personas, las comunidades y el medio ambiente.

Valores

+ **25**
mas de AÑOS



Con más de 20 años de experiencia en el mercado creemos que la calidad espacial contribuye con el bienestar. En Constructora Cumbre trabajamos comprometidos con la satisfacción de nuestros clientes, desde el primer encuentro y a lo largo de los años . Es por esto que quienes nos han elegido son nuestros principales promotores.

Los días que vivimos nos han hecho apreciar la importancia de que nuestro hogar sea el lugar al que siempre deseemos llegar y en el que disfrutemos permanecer, junto a nuestros seres queridos.

Es por esto que tenemos como misión “Crear espacios de luz y armonía para la vida”.

Con entusiasmo les presentamos nuestro nuevo proyecto, siempre con mejoras, **Torre Cumbre XIV**



TORRE CUMBRE XIV

2024



CONSTRUCTORA
CUMBRE, S.R.L.



El proyecto Torre Cumbre XIV está ubicado en el Ensanche Naco, uno de los principales sectores del Polígono Central, con un emplazamiento céntrico, de fácil acceso y al mismo tiempo de carácter residencial.

Este cuenta con 38 unidades, distribuidas en 20 niveles, siendo así la torre residencial más alta del sector con vistas espectaculares de la ciudad. Los apartamentos cuentan con un lobby privado cada uno, funcionando como dos torres independientes solo compartiendo en su centro el área común para accesos de servicio y de emergencia.

- La torre cuenta con 3 niveles de estacionamientos soterrados y estacionamientos en 1er Nivel. Lockers en todos los niveles de sótano.
- Amplio lobby con las mejores terminaciones.
- Dos parqueos techados por unidad. Tercer parqueo opcional.
- Área para Gimnasio.
- Área para juego de niños.
- Área para cuarto de choferes en 1er Nivel.

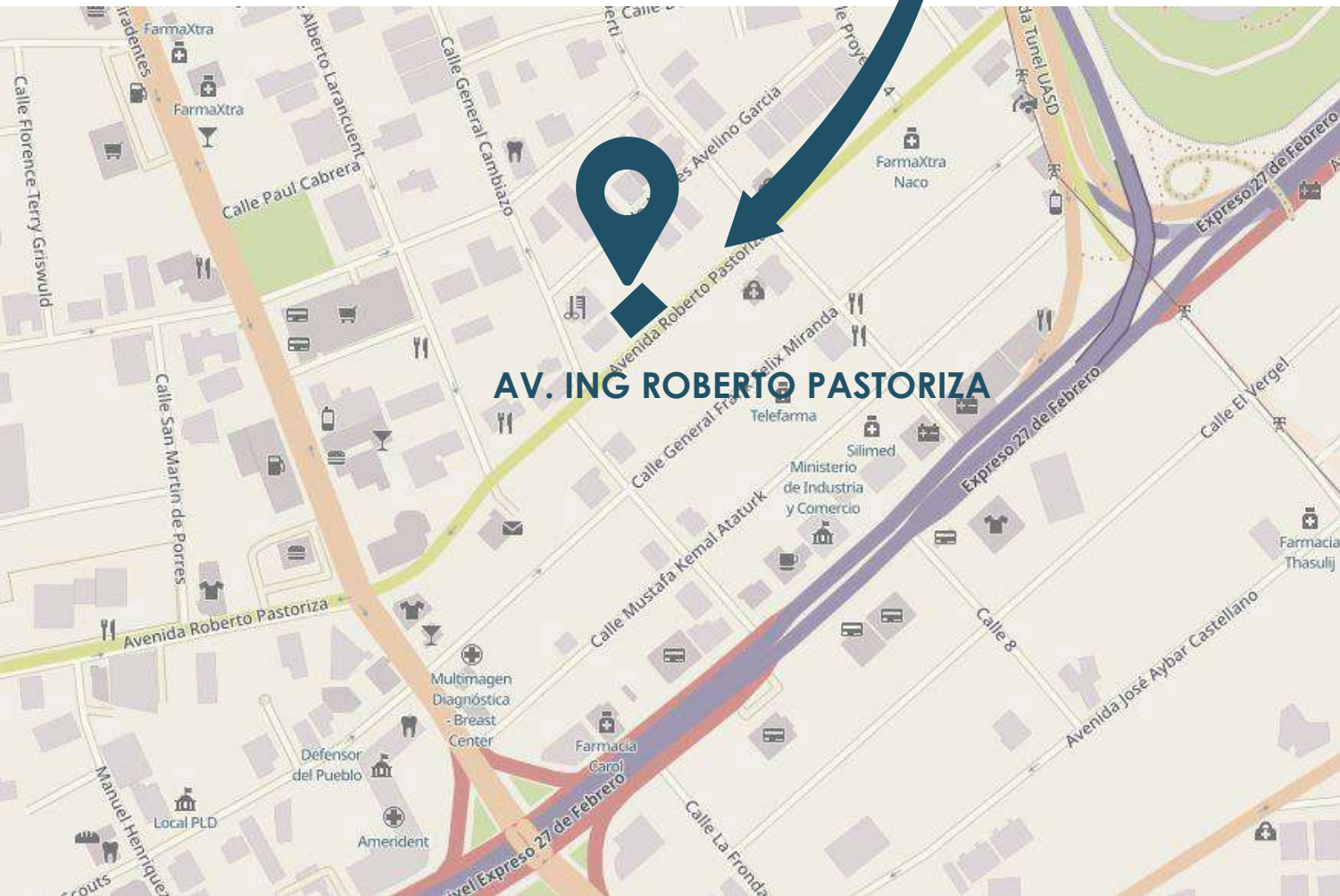
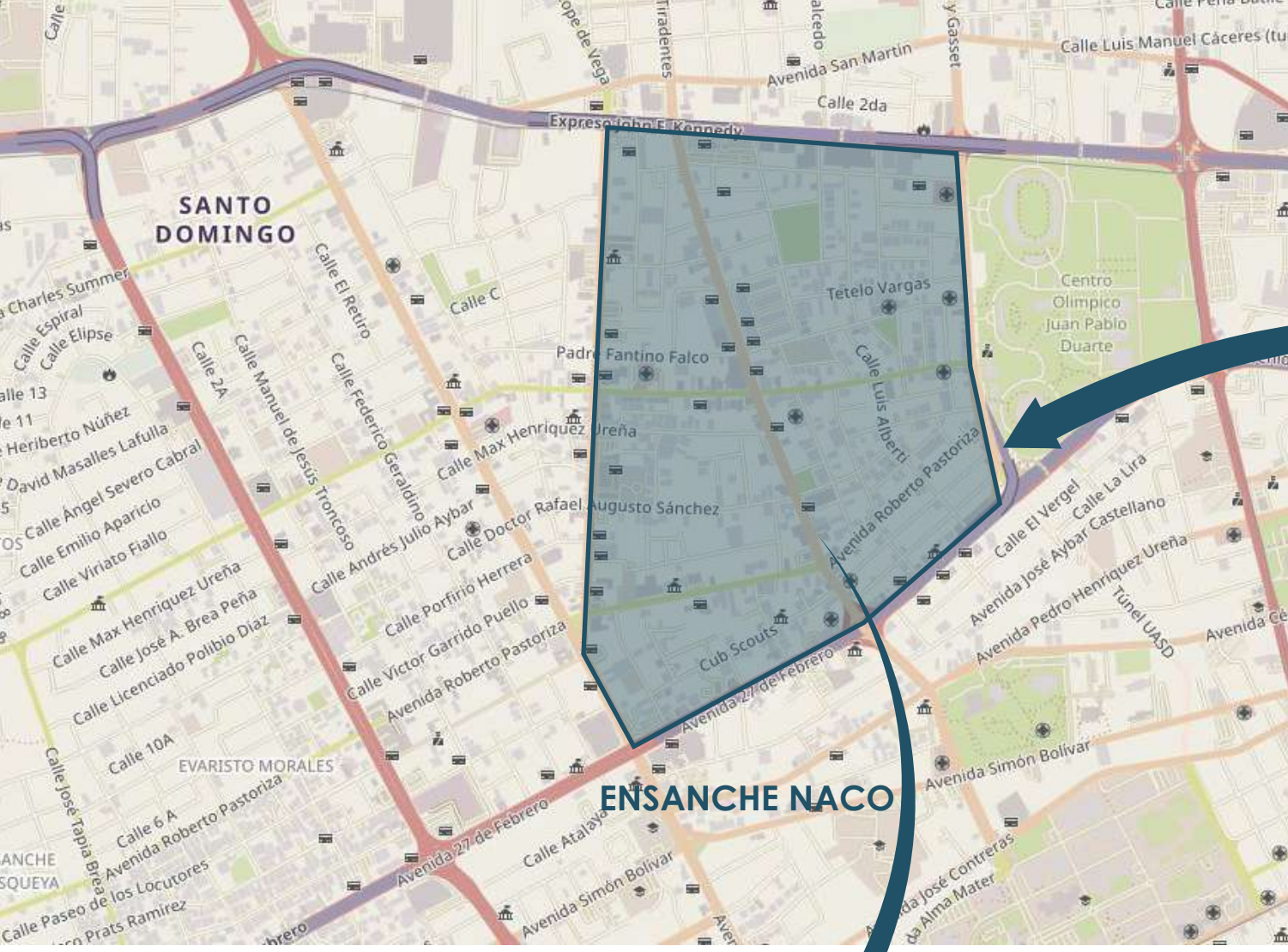
Otras facilidades:

3 ascensores modernos, 2 privados y 1 de servicio.

2 Generadores eléctricos.

Ductos de basura con amplio cuarto frío.

LOCALIZACIÓN



SANTO DOMINGO

UBICACIÓN



Av. Roberto Pastoriza #107 casi Esq. C/ General Cambiazo, Ensanche Naco, Distrito Nacional, Santo Domingo.



CONSTRUCTORA
CUMBRE, S.R.L.

AMENIDADES

- Amplio lobby de aproximadamente 100 metros cuadrados con terminaciones de primera.
- Acceso de servicio independiente.
- Marquesina y 4 parqueos para visitantes.
- Sistema de cámaras de seguridad en todos los accesos y áreas comunes.



AMENIDADES

- Área para Gimnasio en nivel de mezzanine
- Área para juego de niños en 2do nivel.





LOS APARTAMENTOS

- Amplios, ventilados y con iluminación natural.
- Terminación de primera. Pisos en marmol.
- Baño principal y baño de visita en marmol.
- Baños secundarios en porcelanato de primera.
- Puertas y cocinas en madera preciosa.
- Cocinas con topes en cuarzo.



LOS APARTAMENTOS

- 3 habitaciones. Cada una con baño y vestidor.
- Recibidor privado.
- 2 salas.
- Comedor.
- Family / Estudio.
- 1/2 Baño de visita.
- Amplia cocina.
- Balcón.
- Área de lavado .
- Cuarto de servicio con baño.

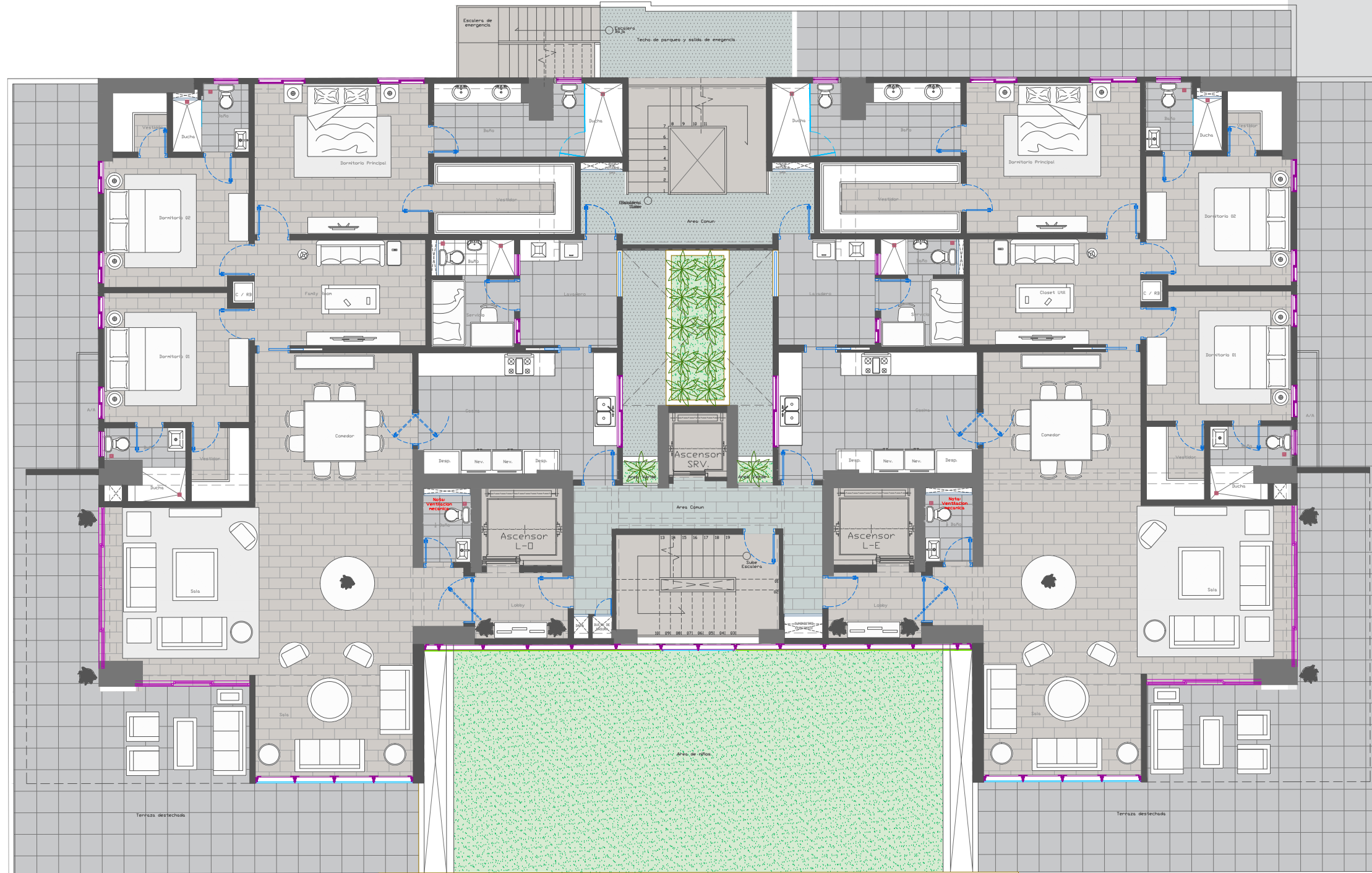
Área Total Apartamento Tipo: 265 m²

PLANOS

Planta 2do Nivel

APTO. OESTE
265.00 M2 84.00 M2 TERRAZA

APTO. ESTE
265.00 M2 111.00 M2 TERRAZA



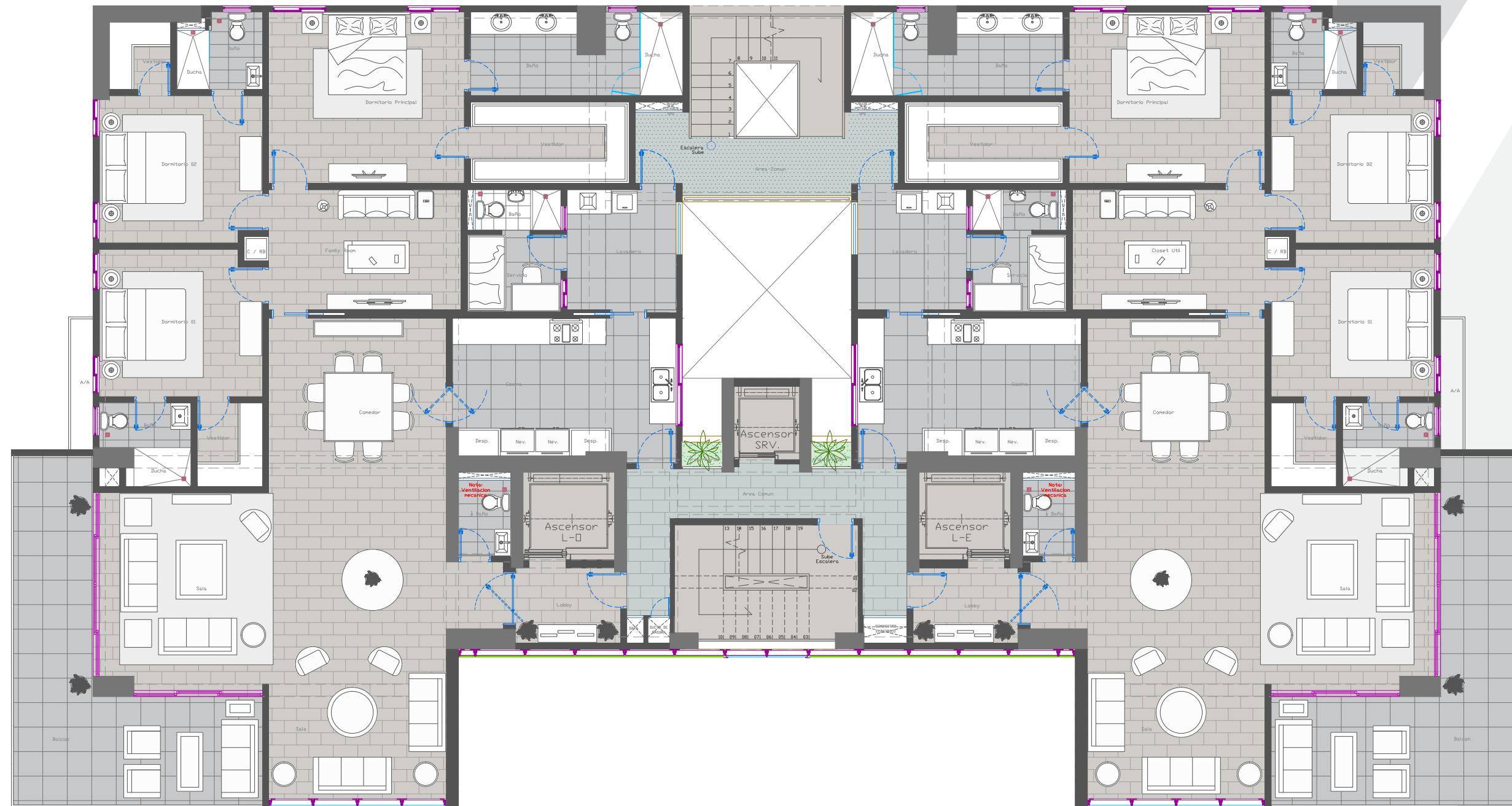
- Área privada
- Terraza
- Área Común

PLANOS

Planta Tipo (3er al 19vo Nivel)

APTO. OESTE
265.00 M2

APTO. ESTE
265.00 M2



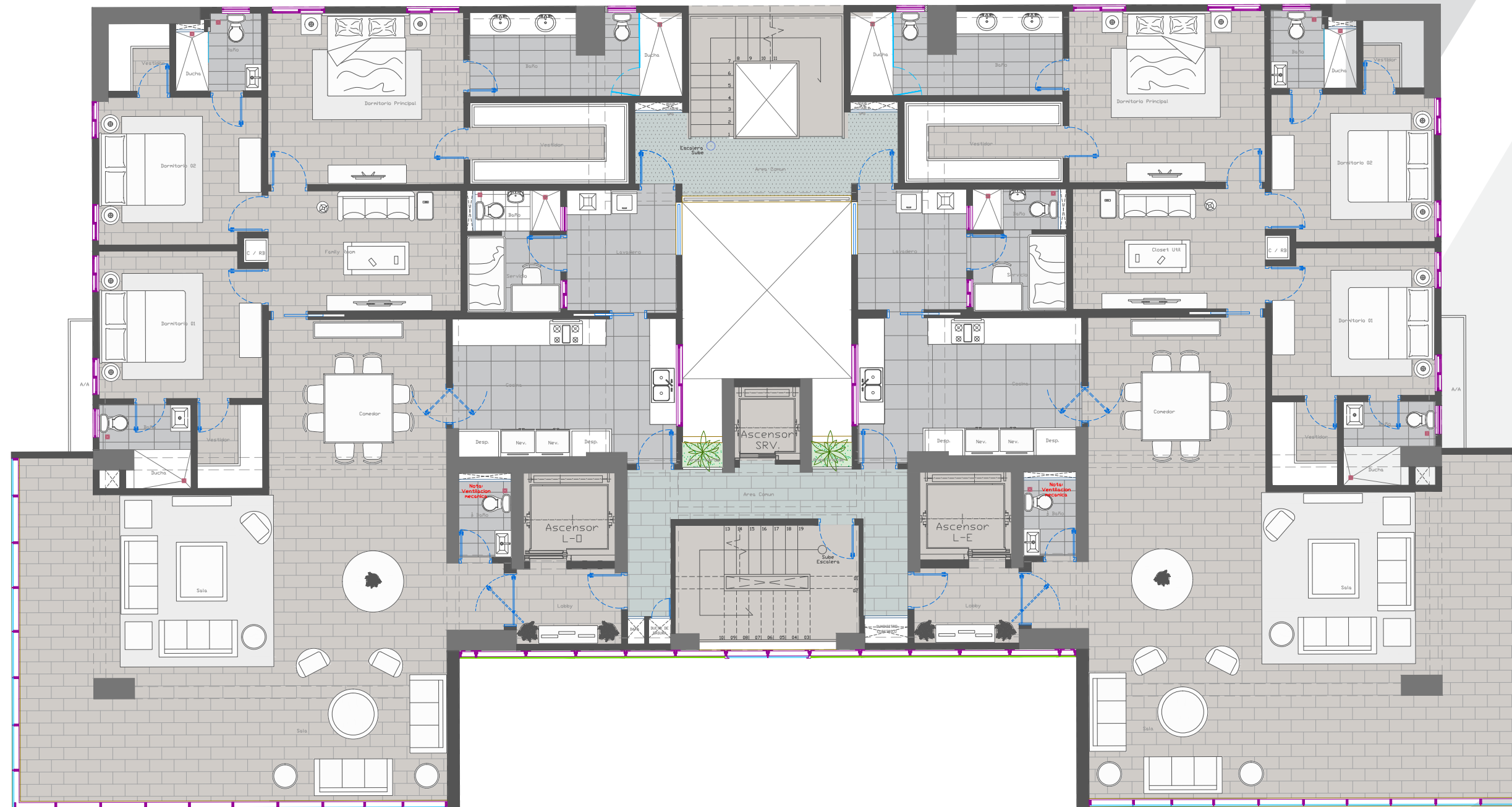
- Área privada
- Balcón
- Área Común

PLANOS

Planta 20vo Nivel

APTO. OESTE
265.00 M2

APTO. ESTE
265.00 M2



- Área privada
- Área Común



CONSTRUCTORA
CUMBRE, S.R.L.



CONSTRUCTORA CUMBRE, S.R.L.

C/ Dr. Fabio A. Mota #01 Esq. Ing. Juan Paradas Bonilla, Edif. Cecilia B
Ensanche Naco Santo Domingo
República Dominicana.

Para más información:
www.constructoracumbre.com
829-630-4170 / 829-630-4175

